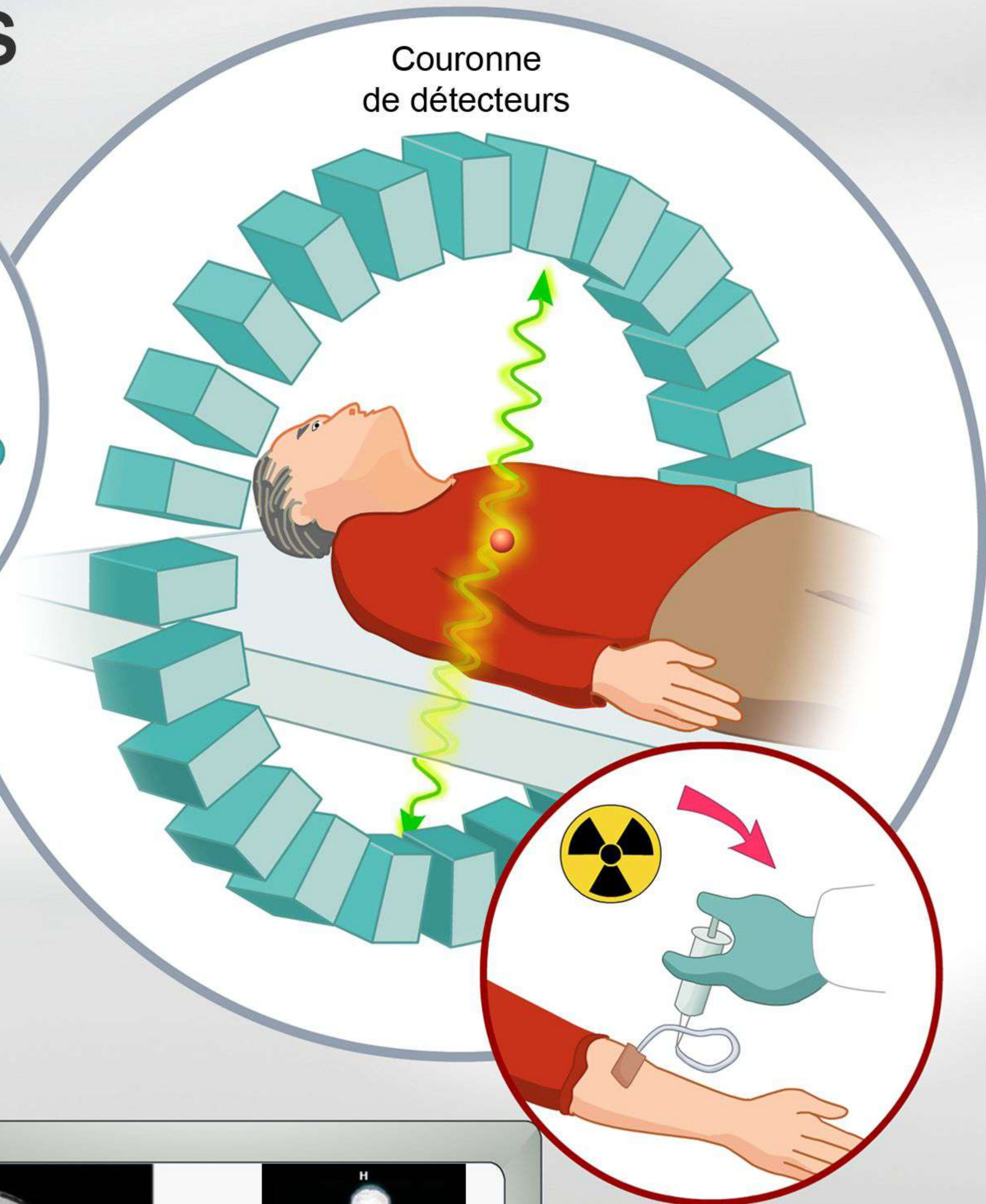
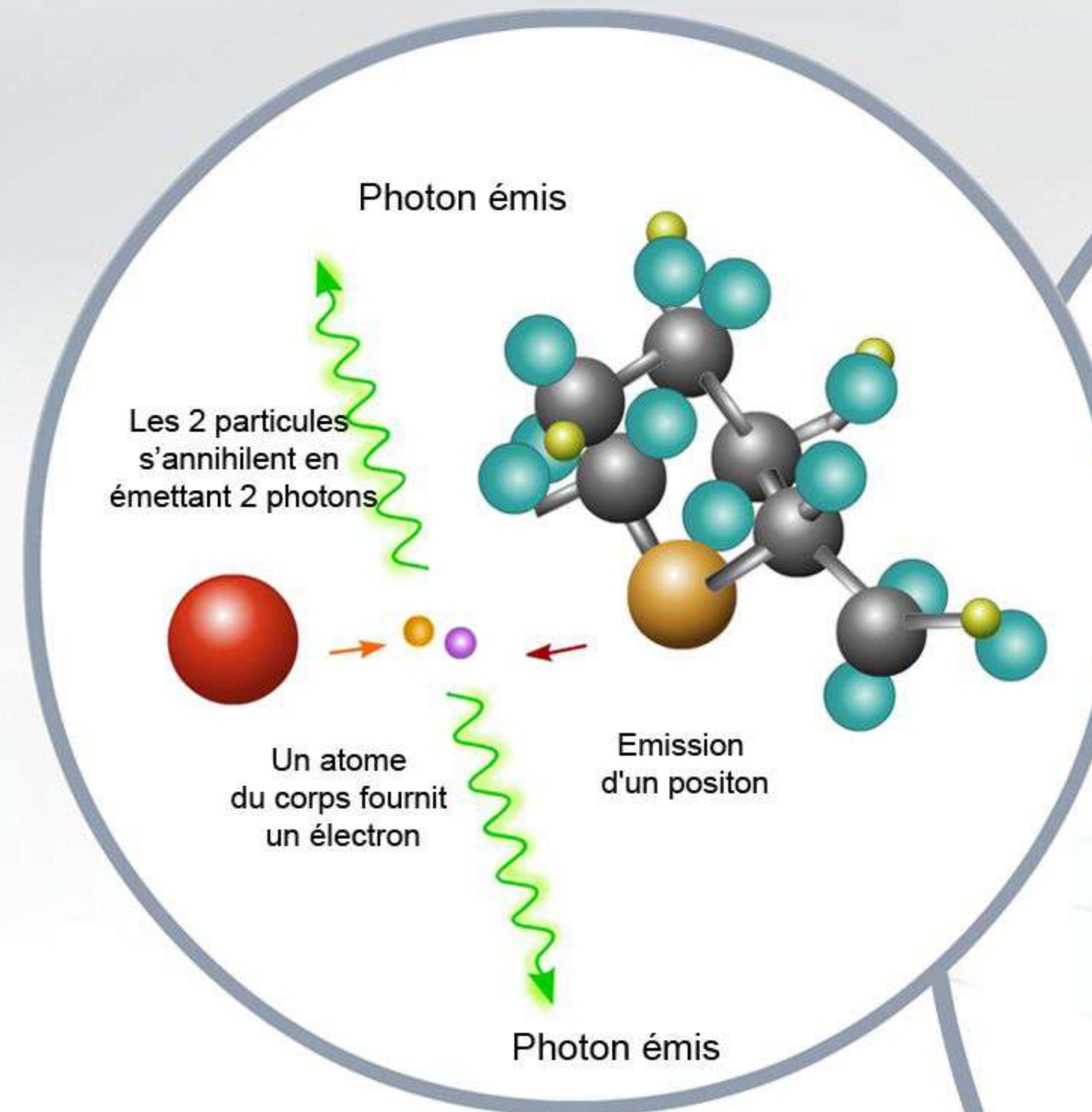
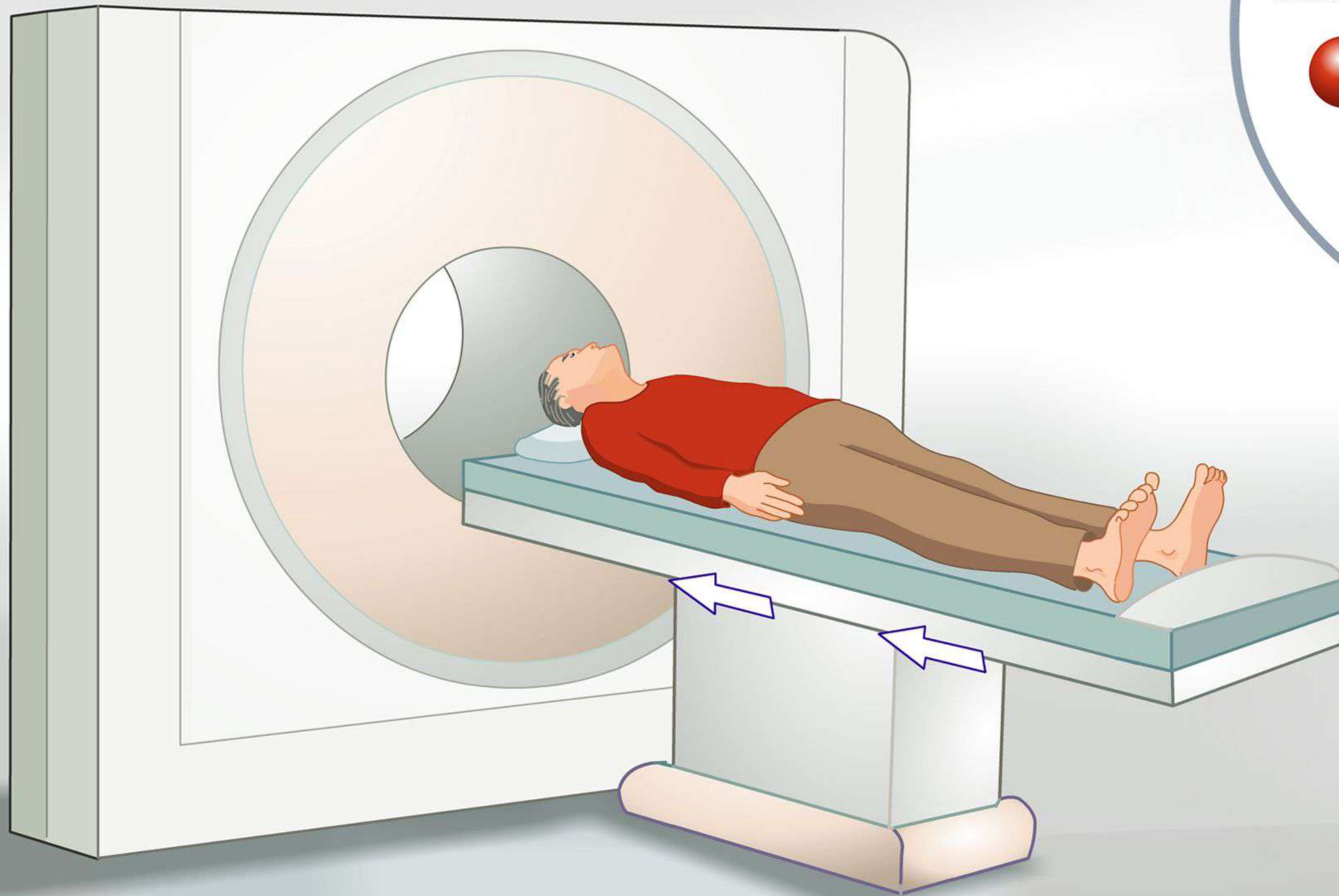


La Tomographie par émission de positons



Le traceur radioactif Fluor 18 émet des positons qui s'annihilent avec les électrons environnant. Cette réaction émet deux photons qui partent dans des directions diamétralement opposées.

L'ordinateur va calculer l'endroit exact où a eu lieu l'annihilation. C'est le traitement informatique des données qui va permettre de reconstituer une image 2D ou 3D.



Production d'un isotope radioactif (Fluor 18) incorporé au glucose puis administré au patient

Le Fluor 18 est un substitut du glucose consommé en grande quantité par les cellules cancéreuses. Le marquage au Fluor 18 va permettre de visualiser les zones où est assimilé ce sucre.